



VILLE DE
DIEKIRCH

#NeiDikrich
zesumme plangen

Eis nei **Groussgaass** matbestëmmen!

Séance d'information 25.04.2024



LËTZEBUERGESCH



FRANÇAIS



ENGLISH



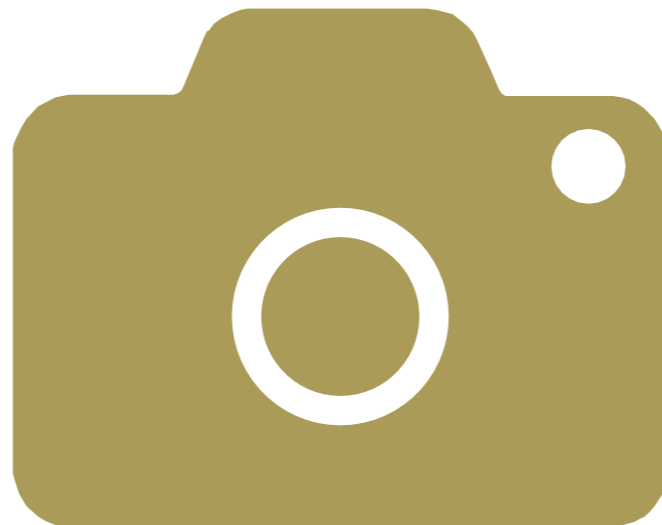
La séance d'information sera traduite simultanément en français et en anglais.

Veillez prendre un casque d'écoute si vous en avez besoin s.v.p.

The information session will be simultaneously translated into French and English.

Please take a headset if needed

**Nous aimerions prendre des photos.
Les photos seront
utilisées uniquement à des fins de documentation.**



Veillez nous annoncer si vous ne souhaitez pas être pris en photo!

1. INTRODUCTION

MOT DE BIENVENUE PAR CHARLES WEILER

BOURGMESTRE DE LA VILLE DE DIEKIRCH

1. INTRODUCTION

EXPLICATION DU DÉROULÉ DE LA CONSULTATION PUBLIQUE PAR LUC WAGNER BUREAU WW+

A EXPLICATION DU PROJET DE REVALORISATION
DU CENTRE DE DIEKIRCH

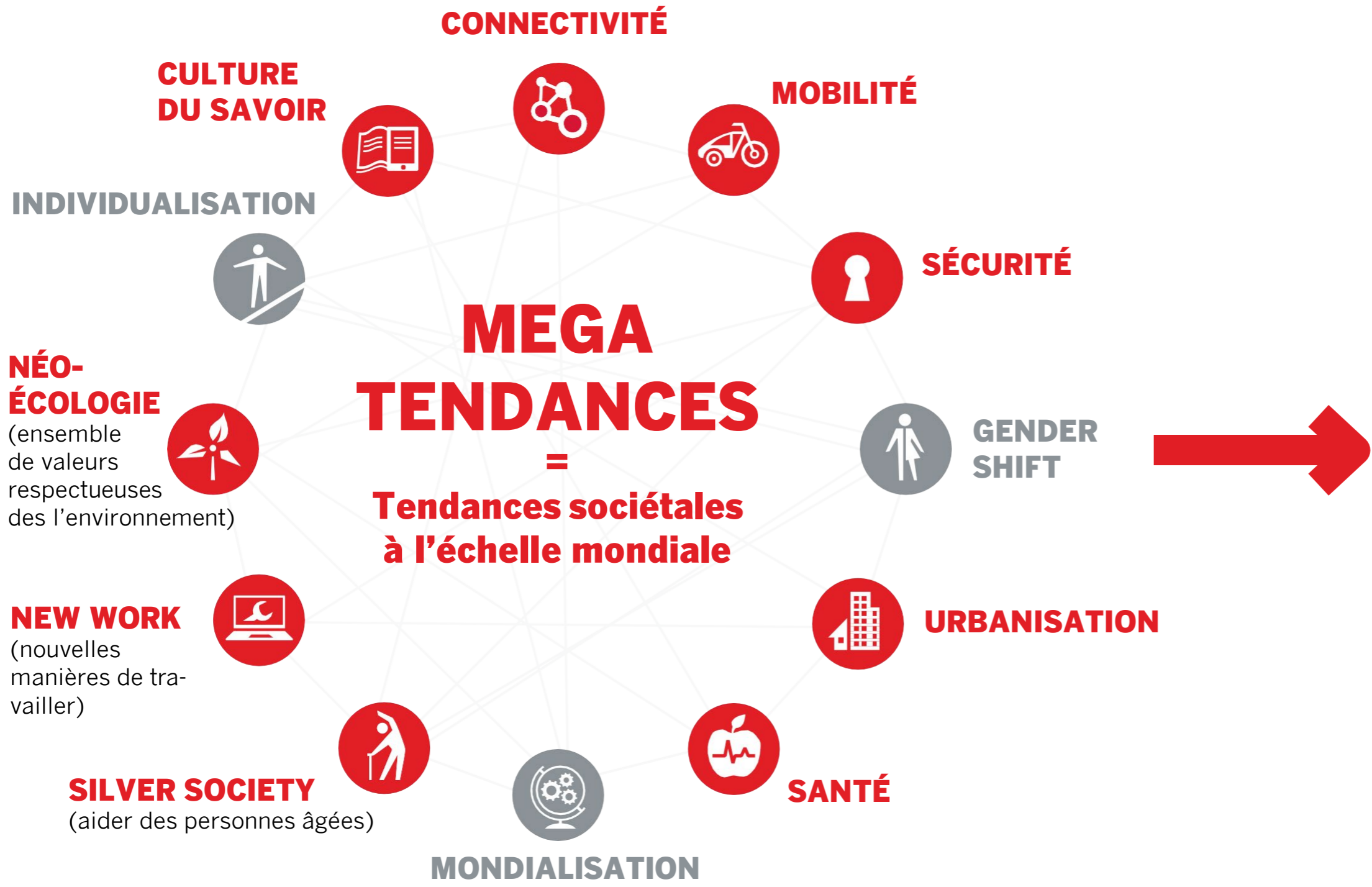
B PARTICIPATION CITOYENNE

- + Pourquoi une participation citoyenne?
- + Quelles sont les étapes clé de la participation citoyenne?
- + Timing

C. QUE SE PASSE-T-IL AVEC LES RÉSULTATS?

D. FOIRE AUX QUESTIONS





CENTRE DIEKIRCH



Une opportunité pour développer la ville de demain

Qu'est-ce qu'on a analysé?

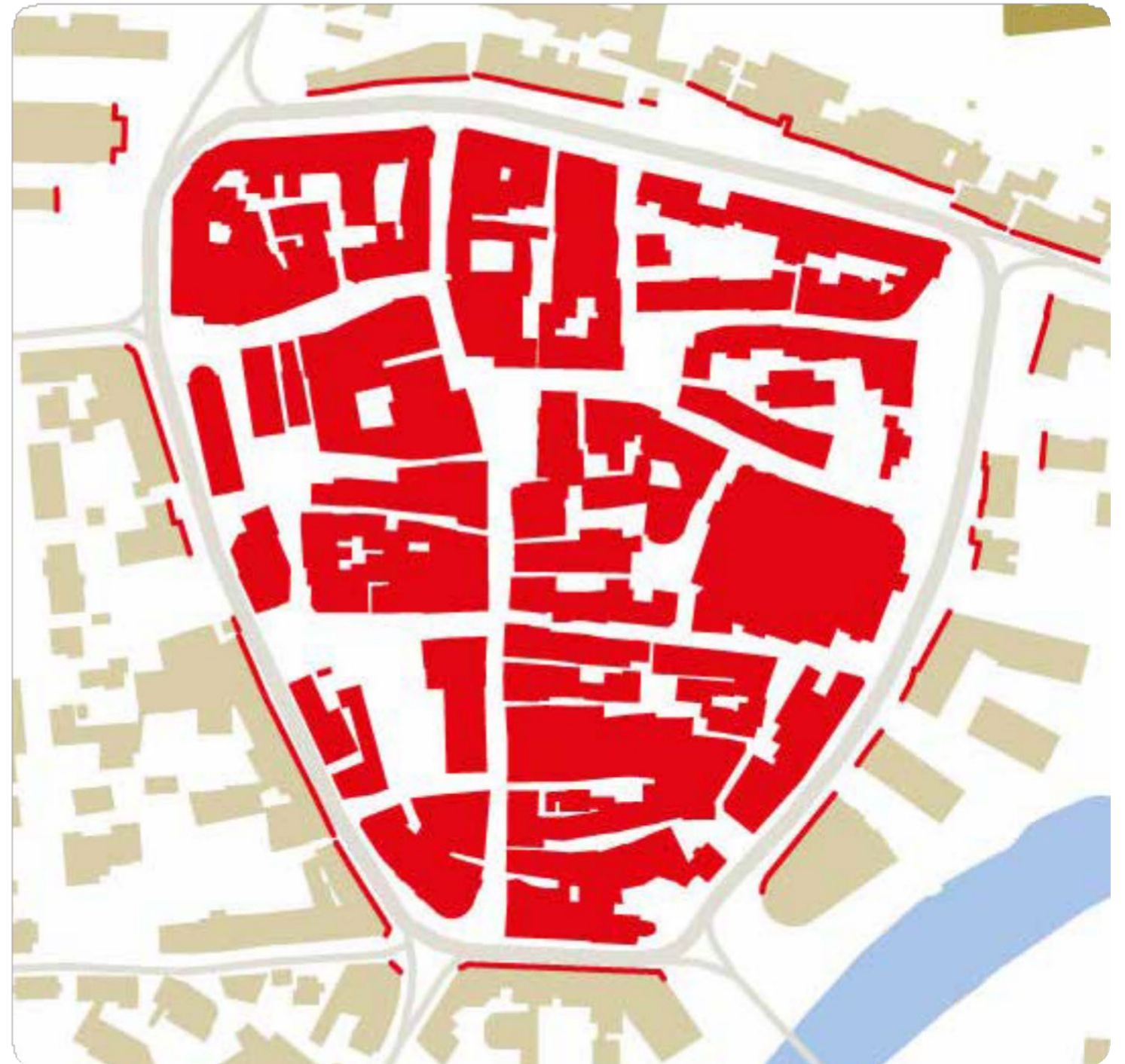
A. Qualité de la conception

- + Revêtement et matériaux
- + Eclairage urbain
- + Mobilier urbain
- + Végétation et cours d'eau
- + Accessibilité aux personnes à mobilité réduite
- + Sécurité et propreté
- + Justice climatique

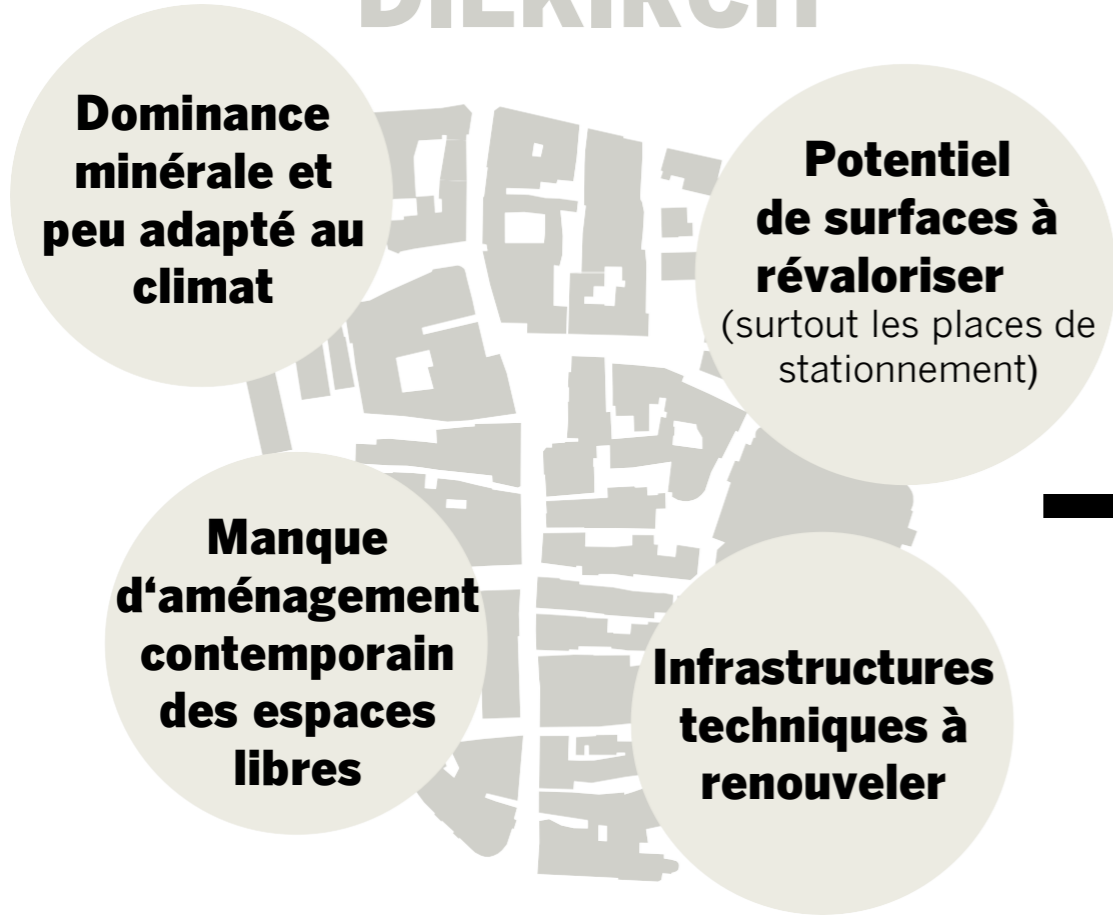
B. Qualité des fonctions

- + Commerce et services
- + Administration et éducation
- + Logement
- + Culture, loisirs et gastronomie

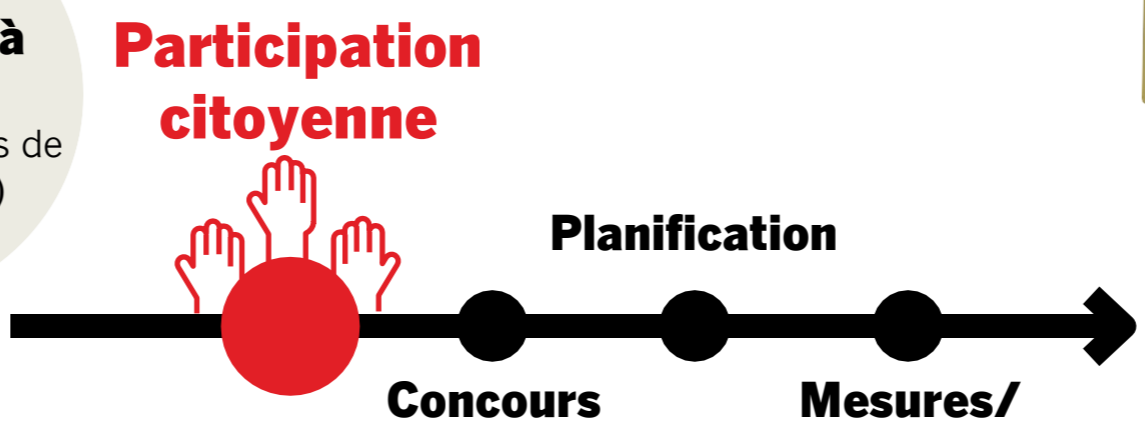
B. Qualité des infrastructures



CENTRE DIEKIRCH



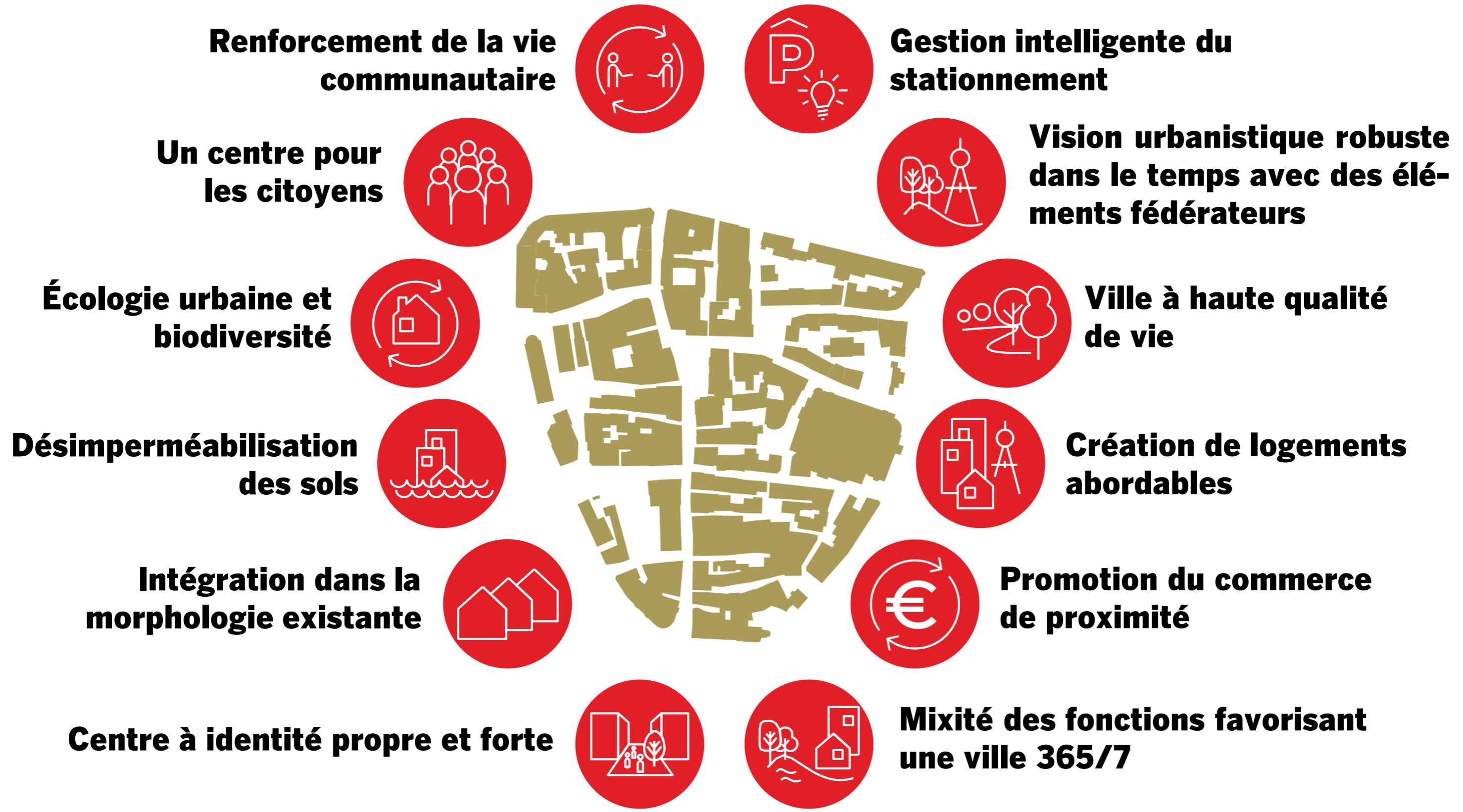
AUJOURD'HUI



CENTRE DIEKIRCH

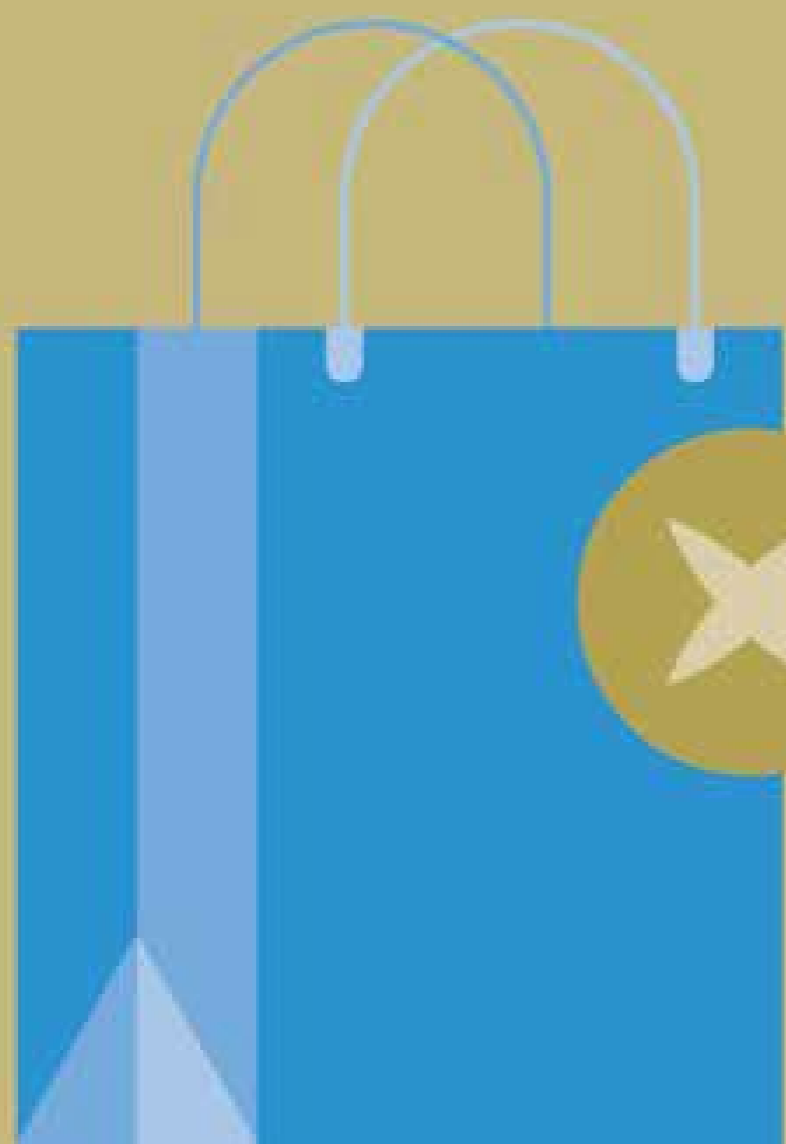


2028 / 2029

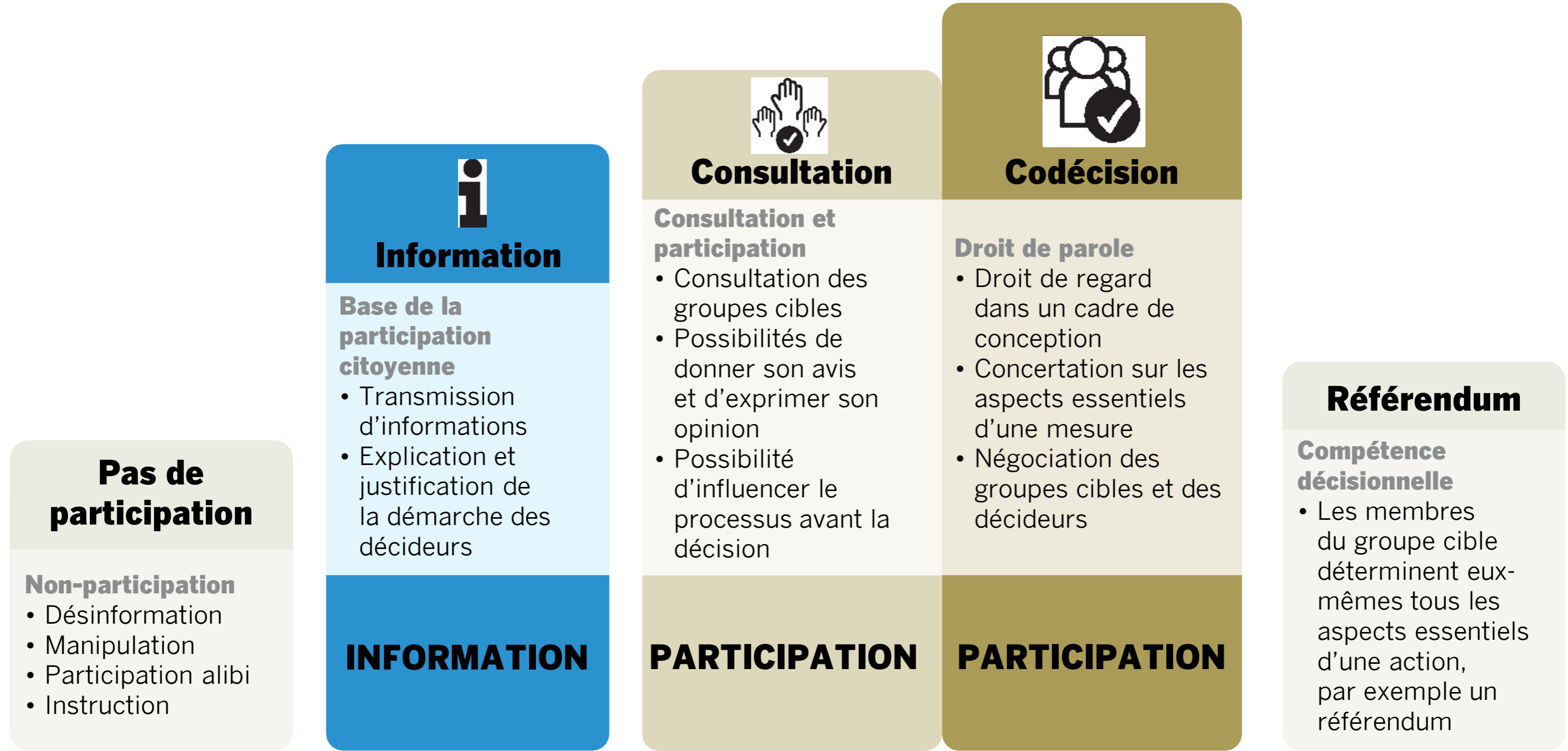


B

PARTICIPATION CITOYENNE



Objectifs de la participation



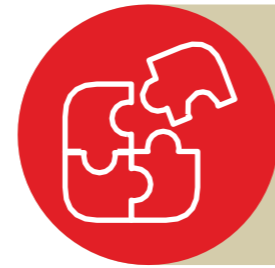
Source : Eigene Darstellung nach Lüttringhausen, M. (2000), S. 66ff.



Objectifs de la participation



Profiter de l'expertise locale



Recherche d'une identité commune



Obtenir des informations sur les besoins/souhaits de la population



Etre conscient des problèmes dès le départ



Dialogue positif autour du projet



Population comme porteur du projet



L'utilisateur comme acteur déterminant de la ville durable

Cadre de la participation



CADRE FORMEL

- Règlements
- Normes / Directives (Instances)



CADRE TECHNIQUE

- Qualités urbanistiques et architecturales
- Limites de la faisabilité technique
- Limites de la faisabilité financière

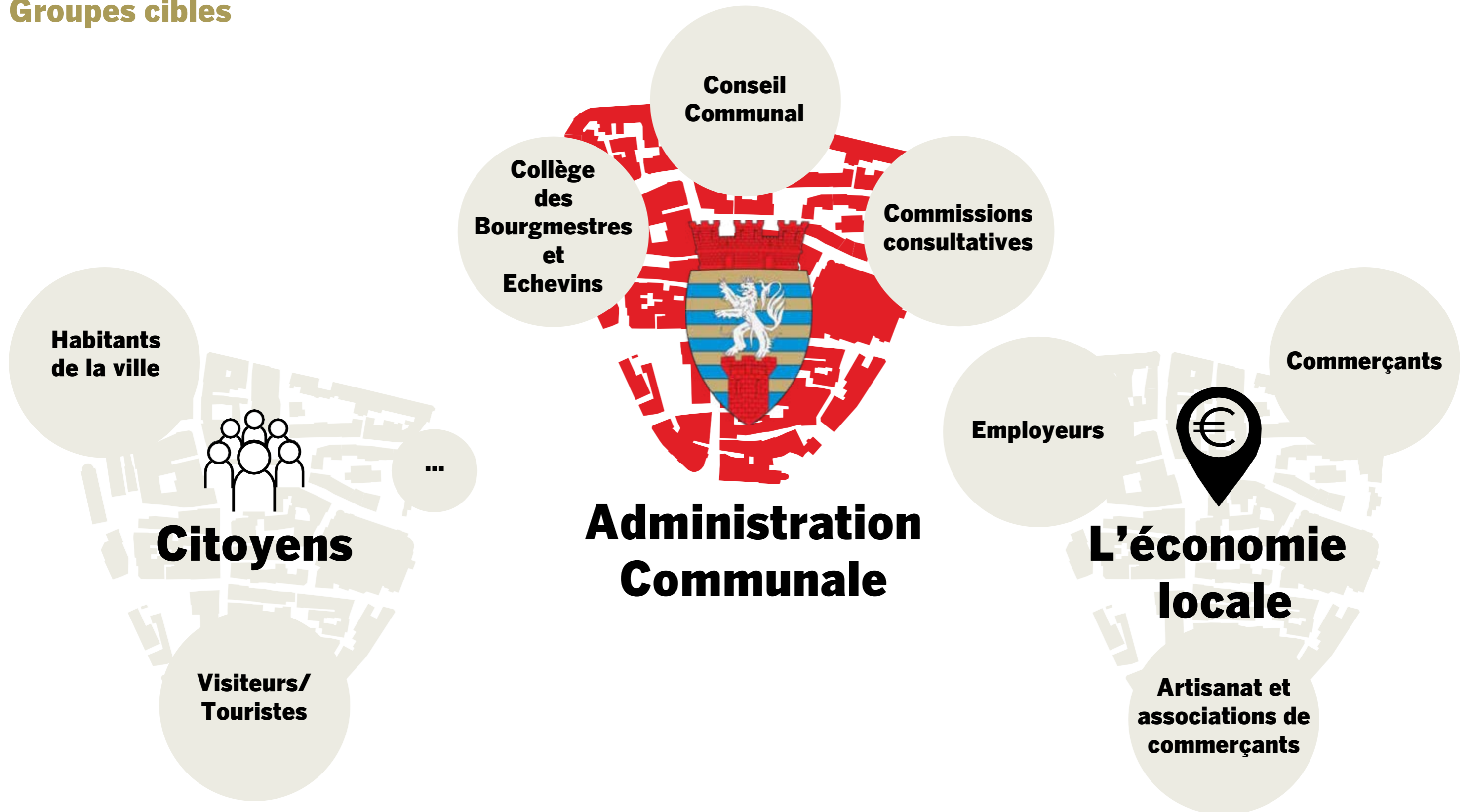


CADRE POLITIQUE

- Choix du projet final: conseil communal



Groupes cibles



**Attractivité
&
Qualité de
vie**

**Aménagement
&
Qualité de
séjour**


**Justice
climatique
&
Qualité
écologique**



**Qualité du lieu
d'habitation et
de services**

**Mobilité
&
Accessibilité**


**Sécurité
&
Propreté**

1 

PARTICIPATION EN LIGNE

Questionnaire en ligne

Je, 25.04.2024
-
Ven, 31.05.2024

2 

PROMENADE CITOYENNE

2x Promenades citoyennes

Mar, 04.06.2024
-
Mar, 11.06.2024

3 

WORKSHOPS CONSULTATIFS

2x Ateliers citoyens

1x Atelier avec le CC / commission consultative

1x Atelier commerçants

Sa, 11.05.2024
-
Sa, 18.05.2024

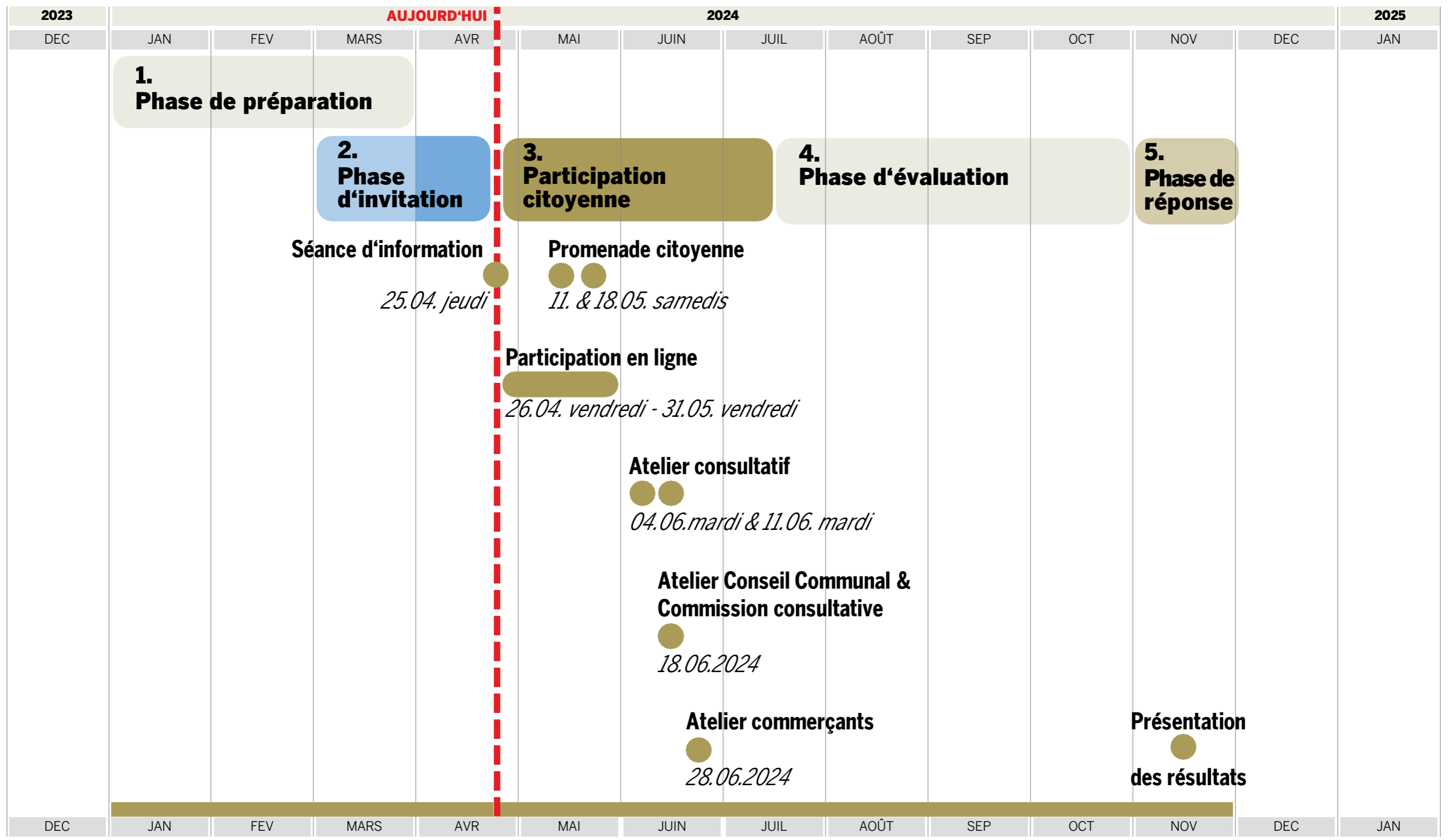
4 

PRÉSENTATION DES RÉSULTATS

Rapport citoyen

Automne 2024

Timing participation citoyenne

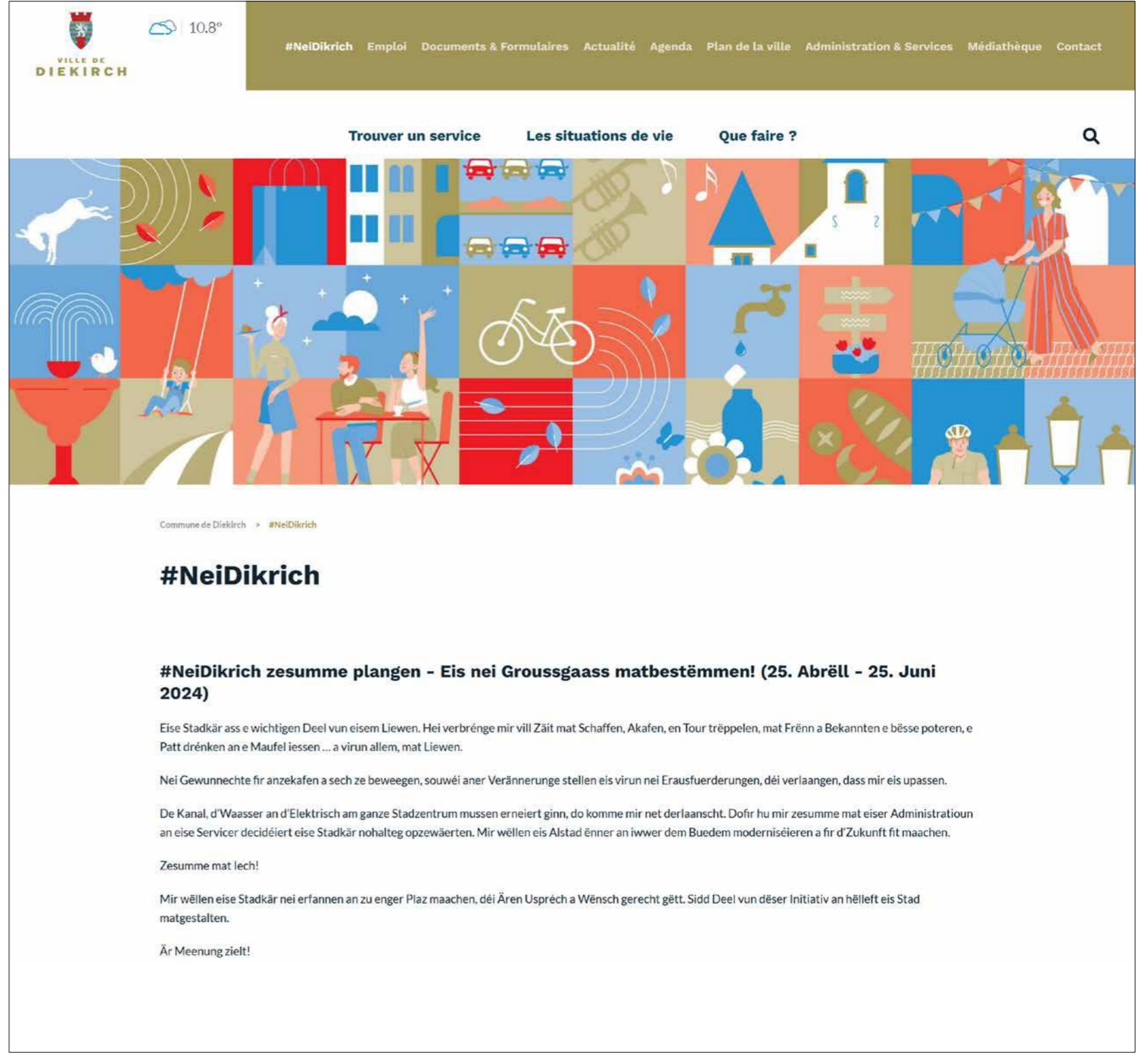


Poster



Website

<https://diekirch.lu/fr/commune-de-diekirch/neidikrich>

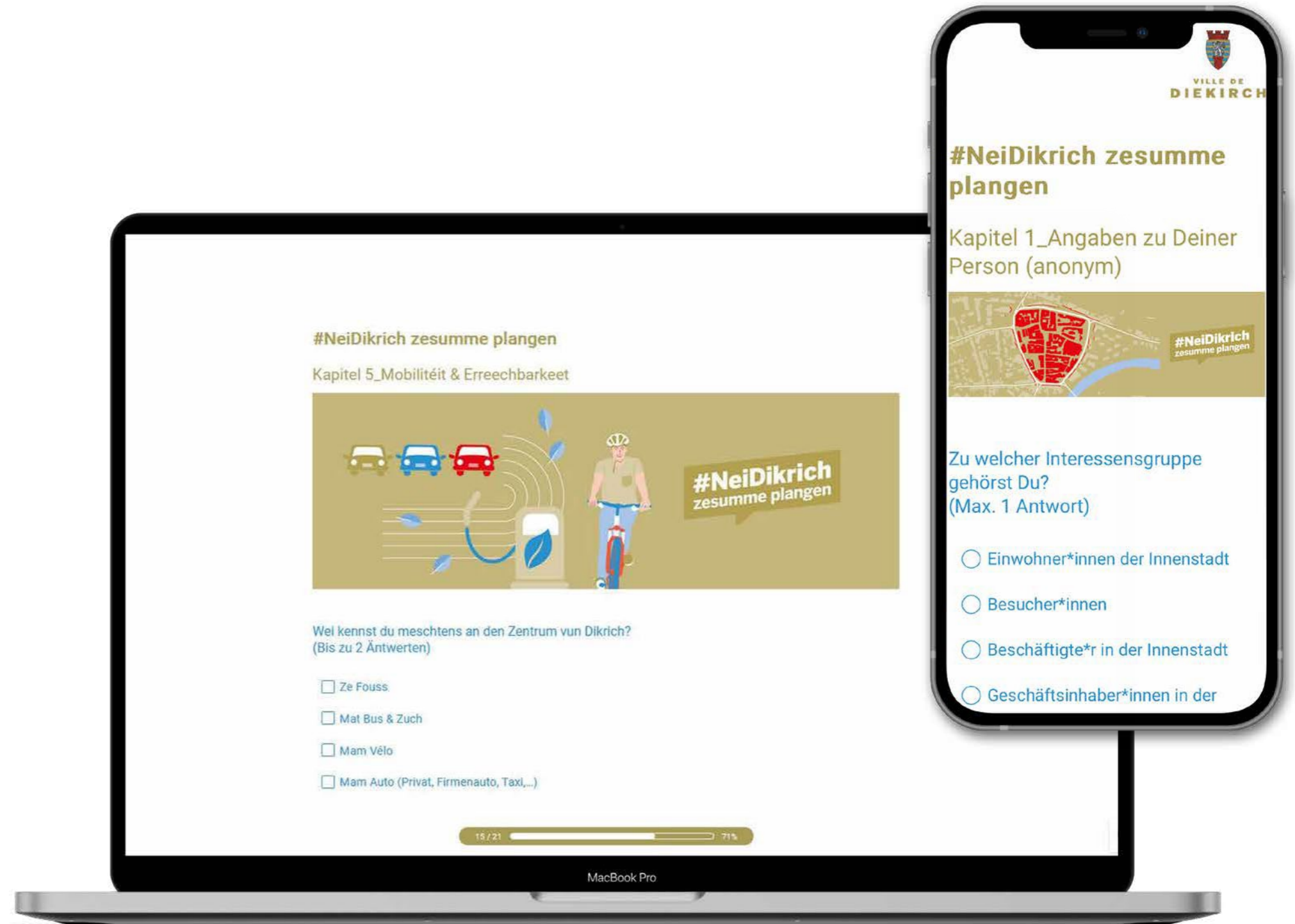


1



PARTICIPATION EN LIGNE

- + Durée de remplissage:
8 - 10 min
- + Langues parlées:
Luxembourgeois, français, anglais
& portugais
- + Facile à remplir:
principalement des questions à
choix multiples
- + **Questions sur le Status quo**
- + A remplir du
25/04/2024 au **31/05/2025**



1



PARTICIPATION EN LIGNE

Questions dans diverses catégories

- + attractivité et qualité de vie
- + aménagement et qualité de séjour
- + sécurité et propreté
- + mobilité et accessibilité
- + qualité du lieu d'habitation et de services
- + justice climatique et qualité écologique

Exemple question à choix multiple

#NeiDikrich zesumme plangen

Kapitel 5_Mobilitéit & Erreechbarkeet



Wei kennst du meschtens an den Zentrum vun Dikrich?
(Bis zu 2 Äntwerten)

- Ze Fouss
- Mat Bus & Zuch
- Mam Vélo
- Mam Auto (Privat, Firmenauto, Taxi,...)

15 / 21

71%

1



PARTICIPATION EN LIGNE

Questions dans diverses catégories

- + attractivité et qualité de vie
- + aménagement et qualité de séjour
- + sécurité et propreté
- + mobilité et accessibilité
- + qualité du lieu d'habitation et de services
- + justice climatique et qualité écologique

Exemple question matrice

#NeiDikrich zesumme plangen

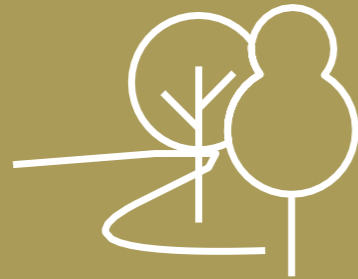
Kapitel 3_ Gestaltung & Openthaltsqualität



Wei zefridde bass du mat der Gestaltung an Openthaltsqualität am Zentrum?
(Bewäert Krittären)

	Zefridden	Net zefridden	Keng Meenung
Stadmiwweln (z.B. Setzbänken, Belichtung, Toiletten...)	<input type="radio"/>	<input type="radio"/>	<input type="radio"/>
Gréngflächen	<input type="radio"/>	<input type="radio"/>	<input type="radio"/>
Urban Spill- an Sporträim	<input type="radio"/>	<input type="radio"/>	<input type="radio"/>
Konsumfräi Zonen (z.B. Plazen,	<input type="radio"/>	<input type="radio"/>	<input type="radio"/>

2

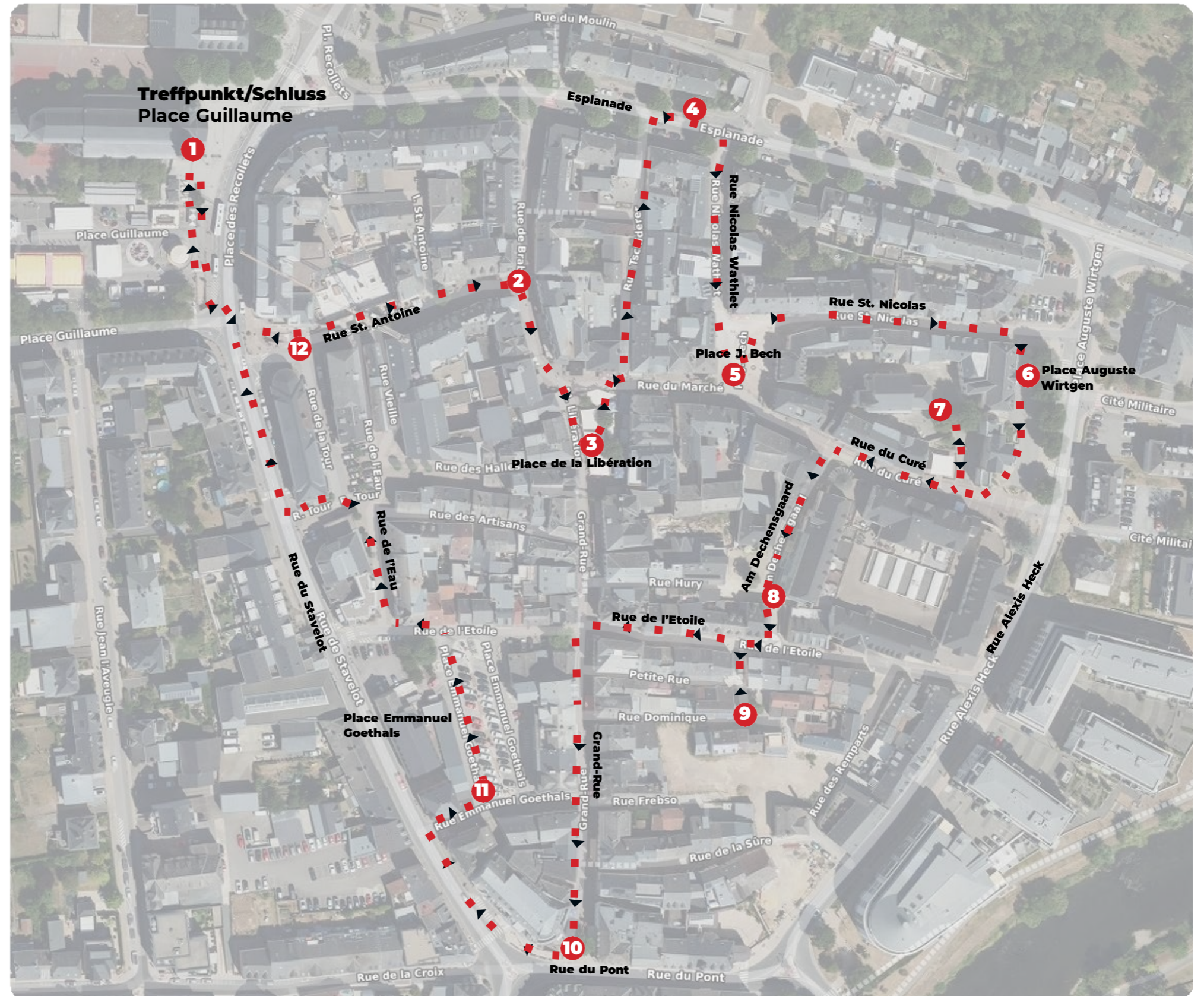


PROMENADE CITOYENNE

Premier rendez-vous:
Samedi, le 11 mai 2024

Deuxième rendez-vous:
Samedi, le 18 mai 2024

- + Point de rencontre:
Place Guillame Diekirch
- + Horaires: **10H30**
- + Durée: **env. 1,5 H**
(Parcours de env. 1,5 KM)

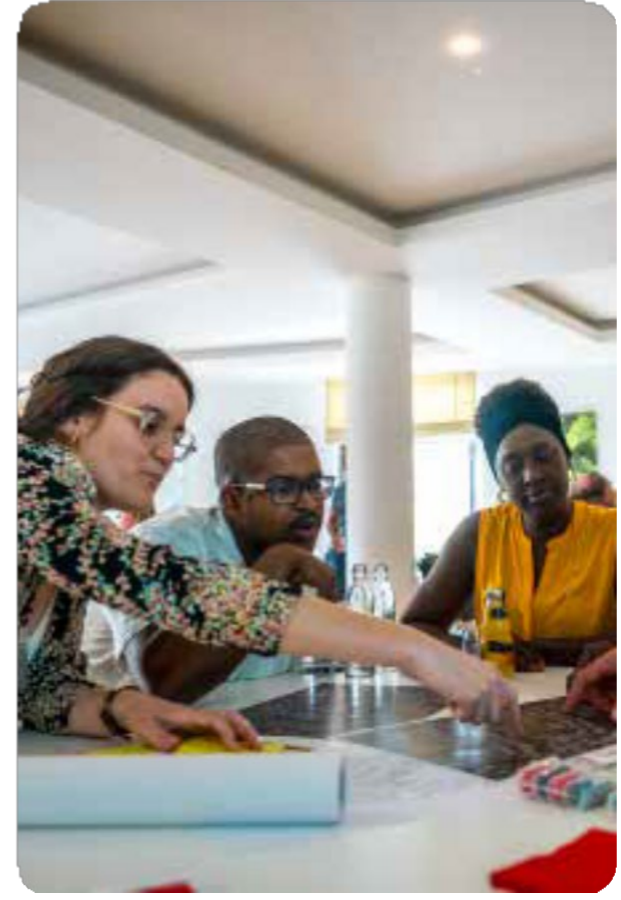


3



WORKSHOP CONSULTATIF

But:
**Recueil d'idées et questions
dans le cadre d'un processus
participatif avec les citoyens**




1



**PARTICIPATION
EN LIGNE**

2

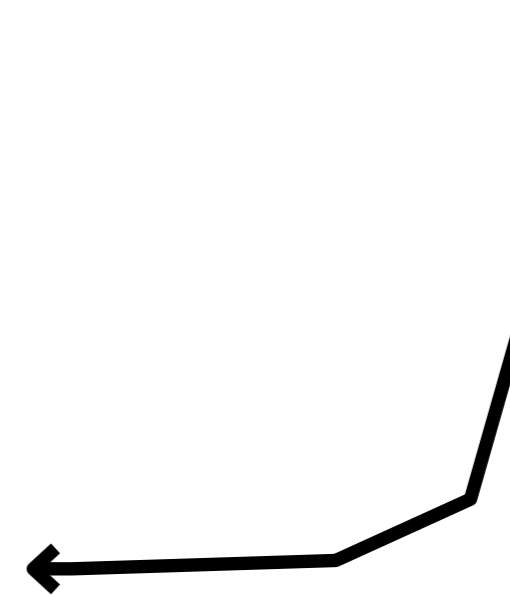
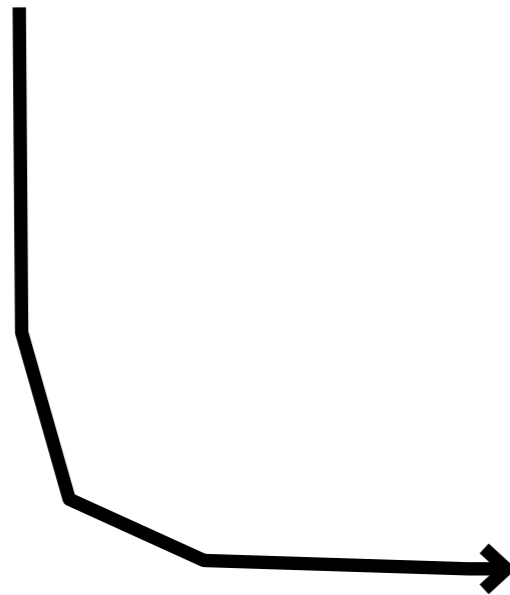


**PROMENADE
CITOYENNE**

3



**WORKSHOP
CONSULTATIF**



4



**RAPPORT
CITOYEN**

Tableau des mesures et système de „Feux de signalisation“

Bürgerrecht				Planungsraum und Gemeinde											
Nummer	Maßnahme	Begründung	Dringlichkeit	Status	Beinhaltendes Planungsinstrument und Gemeinde	Formel	Zuständigkeit	Schlagwort	Plan-Dimension	Plan-Phase	Umweltverträglichkeit	Sozialverträglichkeit	Wirtschaftlichkeit	Planung	Recht
1	Qualitative untersuchungstrichtige Prüfung		0	Grün	Abklärung mit dem Umweltamt erfolgt eine einschlägige Prüfung für Vögel, Fledermaus und Insekten mit Festsetzungen. Die Durchführung erfolgt durch die Firma Dr. Eric. Stadt der Fachentscheidungen ist im Frühjahr / Sommer 2018 die Vorlage der Endberichte für Herbst 2019 vorgesehen.	Vorschlag der Planungsstelle	Außenplanung	Anschluss, fachliche Prüfung, Vorkosten	X						
14	Ausreichliche Fußwege	abklärung der herrschen Platz und Fläche, Höhe, Anhaltqualität und Pflanzhöhe.	0	Grün	Der Maßnahmenplan eines Barfußplatzes soll an dafür geeigneten Stellen in den beiden Gehwegen angeordnet werden. Hier die Fußwege werden heißt eine Ergänzung auf. Auch unter dem Aspekt, dass die Planungsgüter der Barfußplätze (Design 4.4) verlegt sind.	Bürgerworkshop 2	Außenplanung	Barfußplätze	X						
15	Ein Barfußplatz	mit Platz für Grill und Kleinwasserteuer.	0	Grün	Der Vorschlag wird derzeit geprüft. Ggf. könnte ein Barfußplatz mit den Wasserplatzplan kombiniert werden.	Bürgerworkshop 2	Außenplanung	Barfußplatz, Wasserplatz	X						
16	Die Parkanlagen sollen als Fuß- und Radweg	entworfen werden, ohne Treppen und Rampen mit zu hohen Steigungen.	0	Grün	Das gesamte Gebiet wird nach den Design 4.4.1. Maßstäben geprüft und professionell durch die städtische Planung bearbeitet. Sobald der öffentliche Außenraum als auch öffentliche Gebäude werden barrierefrei realisiert werden. Auf Böden bzw. Gehwegen Treppen kann in gewissen Gebieten nicht vermieden werden. Allerdings werden die Treppen durch Rampen ersetzbar sein.	Bürgerworkshop 2	Außenplanung	Barrierefreiheit, Design 4.4.1	X						
17	Ausreichende Beleuchtung im LED-Beleuchtung	ist ein wichtiger Teil der Technologie auf den öffentlichen Plätzen. Sie sollten Plätze, die eine gemütliche Atmosphäre und Sicherheit.	0	Grün	Die Verwendung moderner LED-Beleuchtung für die Beleuchtung des gesamten öffentlichen Raums (inkl. der Quartiersplätze) gehört bereits zum üblichen Stand der Technik. Eine gute und ausreichende Beleuchtung bewirkt mehr Sicherheit und Attraktivität des öffentlichen Raums. Im weiteren Verlauf der Entwicklungsplanung wird eine detaillierte Beleuchtungsplanung erstellt werden.	Bürgerworkshop 1	Außenplanung	Beleuchtung	X						
18	Teilweise verschiedene Baumarten	Auswahl und Vielfalt für die heimische Artenvielfalt durch verschiedene Arten.	1	Gelb	Im Bereich der Grünzüge wird der Artenreichtum gefördert.	Bürgerworkshop 2	Außenplanung	Bepflanzung, Artenreichtum							X
19	Einheimische Pflanzen am Vorgarten	Nutzen für Tiere größer bei heimischen Pflanzen.	2	Grün	Einheimische, regionale und ortstypische Pflanzenarten werden, im Gegensatz zu exotischen, Verwendung finden. Wo heimische Gewässer durch ihren ausbleibenden Nutzen nicht gestärkt werden können, muss jedoch auf einheimische Pflanzen zurückgegriffen werden.	Bürgerworkshop 2	Außenplanung	Restriktion einheimische Pflanzen	X	X					X

Bürgerrecht				Planungsraum und Gemeinde												
Nummer	Maßnahme	Begründung	Dringlichkeit	Status	Beinhaltendes Planungsinstrument und Gemeinde	Formel	Zuständigkeit	Schlagwort	Plan-Dimension	Plan-Phase	Umweltverträglichkeit	Sozialverträglichkeit	Wirtschaftlichkeit	Planung	Recht	
20	Unterschiedliche Vegetationshöhen	der die	1	Grün	Herstellung von horizontalen und vertikalen Freiraum-Attraktionen für die Begrünung der unterschiedlichen Quartiere ist ein einflussreicher Gestaltungsfaktor. In Kombination mit vertikalen Flächen (z.B. Fassaden, Treppen, etc.)	Bürgerworkshop 2	Außenplanung	Bepflanzung, vertikale Flächen	X						X	
21	Bepflanzung mit nicht allergenen	Blumen und Sträuchern (z.B. Birken, Eichen, etc.)	1	Rot	Die Begrünung des öffentlichen Raums mit allergenfreien und einheimischen Pflanzen erfolgt. Bei allergenen Pflanzen wie Haseln und Birken werden keine allergenfreien Alternativen wie Buchen und Eichen sind heimische Gehölze, die schmerzhaftig ertrag von Buchen wachsend und deren Anbau nicht ausgeschlossen werden.	Bürgerworkshop 2	Außenplanung	Bepflanzung, nicht allergene Pflanzen	X	X					X	
22	Einbaum Obst - Pflanzung	von Obstbäumen (z.B. Äpfel, Birnen, etc.)	1	Grün	Der Erhalt und die zusätzliche Anpflanzung von Obstbäumen ist als kompensatorische Maßnahme in den Grünzügen vorgesehen. Nur die gesamte Baumartenvielfalt soll der Standort als durchgängiges landschaftliches Maß verwendet werden.	Bürgerworkshop 2	Außenplanung	Bepflanzung, Obstbaum	X						X	
23	Baumreihe mit Hecken und Pflanzen	an der Baugrenze	1	Grün	Die Landschafts- und die Artenvielfalt in der Baugrenze wird gefördert. Die Baumreihe soll als Schutz- und Windschutz dienen.	Bürgerworkshop 2	Außenplanung	Bepflanzung, Hecke	X						X	
24	Keine Verwendung von Materialien	(z.B. Kunststoff, etc.)	0	Grün	Störliche Bodenbeläge im Außenraum werden über die erforderlichen Bodenbeläge (z.B. Pflaster, etc.) um die Bürgerwahl zu vermeiden. Spezielle Bodenbeläge (z.B. Gitter, etc.) sind durch die Gefahr abzuwehren.	Bürgerworkshop 2	Außenplanung	Bodenbelag, Minimierung der Bürgerwahl, Bodenbelag	X						X	
25	Begrünung und geringe Versiegelung der Straßenfläche	verbessert die Versickerung des Regenwassers, reduziert die Versiegelung und erhöht die Luftqualität.	1	Grün	Im gesamten Planungsbereich wird ein Versiegelungsgrad im Straßenraum möglichst gering gehalten. Auf den Fußwegen sollen auch solche Flächen wie möglich unversiegelt, bzw. mit wasserdurchlässigen Materialien befestigt werden. Durch weniger versiegelte Flächen kann auch das in den Grünzügen vorhandene Regenwasser besser abgeleitet werden. Die Regenwasserabfuhr erfolgt zum Großteil in oberirdischen Gräben, welche ebenfalls die Versickerung des Regenwassers unterstützen. Außerdem liegt der Beobachtungswinkel zwecks Minimierung der Versiegelungsgrade auch für die privaten Baugrundstücke fest, wie viel Grundversickerung vorgesehen werden darf.	Bürgerworkshop 1	Außenplanung	Bodenversickerung, Regenwasser	X	X						X
26	Waldreife oder unbedingte	Waldreife oder unbedingte Waldreife sind durch die Waldreife und sind auch für andere Tieren ein wichtiger Lebensraum.	1	Grün	Nicht nur die Waldreife, sondern ähnliche bestehende und schützenswerte Vegetationsstrukturen sollen im größtmöglichen Umfang erhalten und in die Planung integriert werden. Hier sind auch Strukturen wie Totholz, die Vorgaben des Naturschutzgesetzes durch geeignete Strukturen (in unmittelbarer Nähe des Baugebietes) kompensiert.	Bürgerworkshop 2	Außenplanung	Erhalt bestehender Vegetation, Konzeption	X	X					X	

Description du projet

- Planification à développer
- Planification à analyser
- Planification non réalisable

Evaluation des avis grâce à un système de „feux de signalisation“



C

**QUE SE PASSE-T-IL
AVEC LES
RÉSULTATS?**

Avis avec les idées/souhaits des citoyens

Partie intégrante de l'appel d'offre du concours

Bürgergutachten zum Baugebiet Katzenheck - Op de Wollheck

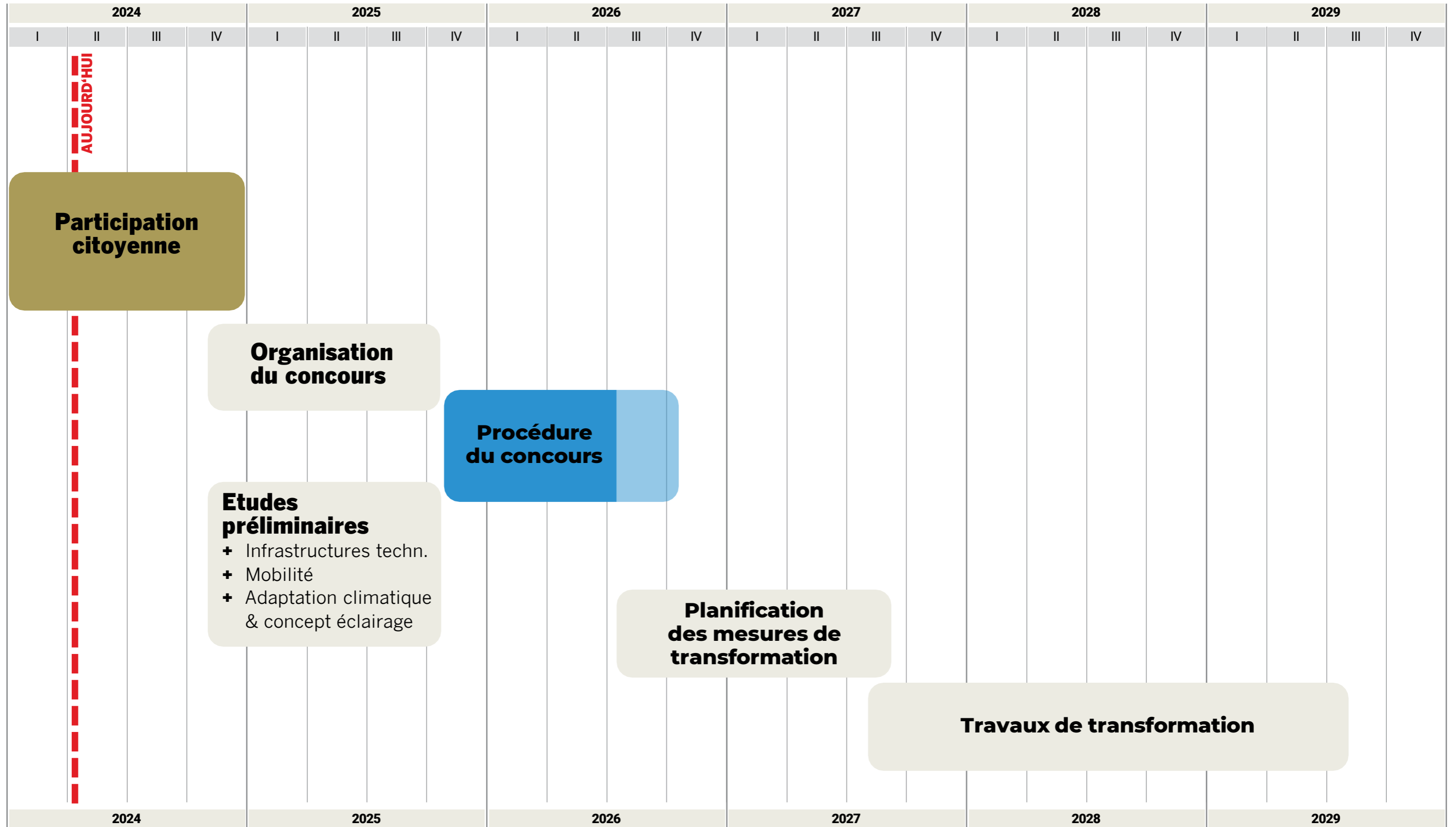
Maßnahmenvorschläge der Bürger

Nummer	Maßnahme	Begründung	Gleichzeitigkeit	Kosten	Sachverhalt	Formel	Zuständigkeitsbereich	Schlagperiode	Maßnahmenstatus			
									Planungsphase	Realisation	Finanzierung	Wartung
1	Durchführung ansehnlicher Fassade	1	0	☆	In Abstimmung mit dem Umweltamt erfolgt eine architektonische Prüfung für Vogel, Fledermaus und Hasenbäude mit Fledermauswohnungen. Die Durchführung erfolgt durch das BfM. Der erste Start der Fledermauswohnungen ist im Frühjahr / Sommer 2019, die Vorgebe des Zuständigkeitsbereichs für Herbst 2019 vorgesehen.	Vorschlag der Planungsphase	Außenplanung	Architektur, architektonische Prüfung, Holzwerkstoffe	X			X
14	Ausreichende Fußwege	ablenkung der heimischen Flora und Fauna, Höhe, Ausrichtungswinkel und Pflanzensorten	6		Der Maßnahmenvorschlag eines Barfußplatzes soll in dafür geeigneten Stellen in den beiden Längsachsen umgesetzt werden. Bitte die Fußwege werden nach einer Prüfung auf Auch über dem Asphalt, dass das Planungsbüro der Barrierefreiheit (Costig 4 all) verfügt wird.	Bürgerwettbewerb 2	Außenplanung	Barfußplatz	X		X	
15	Ein Barfußplatz Wasserentwerfen	entfällt für Groß und Klein	0		Der Vorschlag wird derzeit geprüft. Ggf. könnte ein Barfußplatz gut mit den Wasserplanungen kombiniert werden.	Bürgerwettbewerb 2	Außenplanung	Barfußplatz Wasserentwerfen	X		X	
12	Die Parkanlagen sowie alle Fuß- und Radwege sollen barrierefrei/behindertengerecht/Barrierefrei werden. Ohne Treppen und Rampen mit zu hohen Steigungen		8		Das gesamte Gebiet wird nach den Design 4 All - Maßstäben geplant und professionell durch die Initiative Adaptiv begleitet. Sowie die öffentliche Aufmerksamkeit auch öffentliche Gebäude werden barrierefrei realisiert werden. Auf Bänken bzw. höhere Treppen kann im gesamten Gebiet nicht verzichtet werden. Allerdings werden alle Ziele auch über Minireisegeräte erreichbar sein.	Bürgerwettbewerb 2	Außenplanung	Barrierefreiheit	X		X	
44	Ausreichende Beleuchtung mit LED-Beleuchtung ist ein wichtiges Thema auf Technologie auf den öffentlichen/öffentlichen Plätzen. Sie schafft Plätze, die eine gemütliche/entspannte und Schenken/Annehmlichkeiten schaffen.		8		Die Verwendung moderner LED-Beleuchtung für die Beleuchtung des gesamten öffentlichen Raums (inkl. der Quartiersplätze) gehört bereits zum üblichen Stand der Technik. Eine gute und ausgereifte Beleuchtung bewirkt maßgeblich eine Minderung des subjektiven Unsicherheitsgefühls. Im weiteren Verlauf der Erschließungsplanung wird eine detaillierte Beleuchtungsplanung erstellt werden.	Bürgerwettbewerb 1	Außenplanung	Beleuchtung	X		X	
14	Saisonale wechselnde Ausstattungsvarianten	Ästhetisch und nützlich für die heimische Umwelt, Risikofaktor durch wechselnde Arten.	1		Im Bereich der Grünzüge wird der Artenreichtum gefördert.	Nachwuchsprojekt 2	Außenplanung	Einrichtung Adressentwurf				X
12	Einheimischen Pflanzen den Vorrang geben	Nutzen für Tiere größer bei heimischen Pflanzen	2		Einheimische, regionale und ortstypische Pflanzenarten werden im Gesamtgebiet vorrangig Verwendung finden. Als heimische Convolvulus durch ihren ausdauernden Wuchs nicht gepflanzt werden können, was jedoch auf ortstypische Pflanzen zurückgegriffen werden.	Bürgerwettbewerb 2	Außenplanung	Einrichtung einheimische Pflanzen	X	X	X	

■ Maßnahmenvorschlag bereits umgesetzt/ in Umsetzung.
■ Maßnahmenvorschlag wird derzeit auf Machbarkeit geprüft (planerisch, rechtlich, technisch und finanziell).
■ Maßnahmenvorschlag wird im Rahmen der Planung nicht weiter verfolgt.

■ Anfrage nach weiteren Analysen/ Studien.
■ Maßnahmenvorschlag nicht in der Aufgabenhoheit der Gemeinde.
☆ Maßnahmenvorschlag als Sofortmaßnahme vorgeschlagen.

Les mots clé des avis des citoyens seront intégrés dans le catalogue des objectifs du concours et feront partie de la tâche du concours





Foire aux questions





VILLE DE
DIEKIRCH

#NeiDikrich
zesumme plangen

VILLMOLS MERCI.
VIELEN DANK.
MERCI BEAUCOUP.

